



東急武蔵小杉駅に 献血バスが 来ます

開催日
2024. 6. 9 日

受付時間

10:00~11:30
13:00~16:00

実施会場

東急
武蔵小杉駅東口

事前予約で、**限定特典**をゲットしよう！

※来場時間の3時間前まで予約OK



ラブラッド



☎ 0120-80-9995

[平日]9時~17時

限定
特典



✓ お薬を服用していても
献血できる場合があります！

コチラからチェック！>>>



✓ 血液検査の結果を無料でお知らせ！
希望される方には、
健康診断と同様の血液検査の結果を無料で
通知しています。

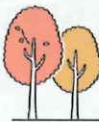
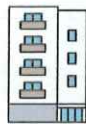
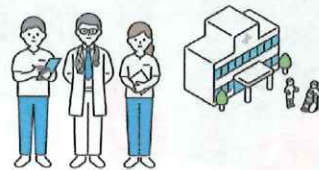




実はいま、**献血**をする人が減っています。



だれかのいのちを救うのって、意外と身近なことだった
たった1回でわたしもあなたもだれかのヒーローになれる



どうして献血が**必要**なの？

長く病気で苦しむ人の命をつなぐため。

輸血を必要としている人の多くは、
がん患者さんなんです。
あなたの献血によって、
患者さんの明日につながります。



血液の有効期限は、限られています。

血液は生きた細胞のひとつ。
そのため、長期間保存をしておくこと
ができません。
毎日、新しい血液を必要としています。



1年間でできる献血の回数には制限があります。

献血者の身体の負担を
考慮し、1年間の献血回数
に上限があります。
そのため、多くの人に
ご協力をいただく必要があります。



輸血だけじゃない。献血からつくられる薬

献血血液からは、血漿分画製剤という薬がつくられ、ある種の神経疾患や川崎病などの様々な病気の治療に使われています。



献血デビューする方、大募集中！！



- 献血ってどうなるの？
- 1 受付** 初めの方は身分証明書を持参ください
 - 2 質問への回答** 健康状態などに関する質問に回答
 - 3 問診・血圧測定** 医師による問診・血圧測定
 - 4 血液検査** ヘモグロビン濃度が採血基準を満たしているか測定
 - 5 採血** 採血ベッドで、いざ献血！
 - 6 休憩** おつかれさまでした。水分補給をしながらお休みください

献血経験者の先輩から
初めて献血する方へのアドバイス

